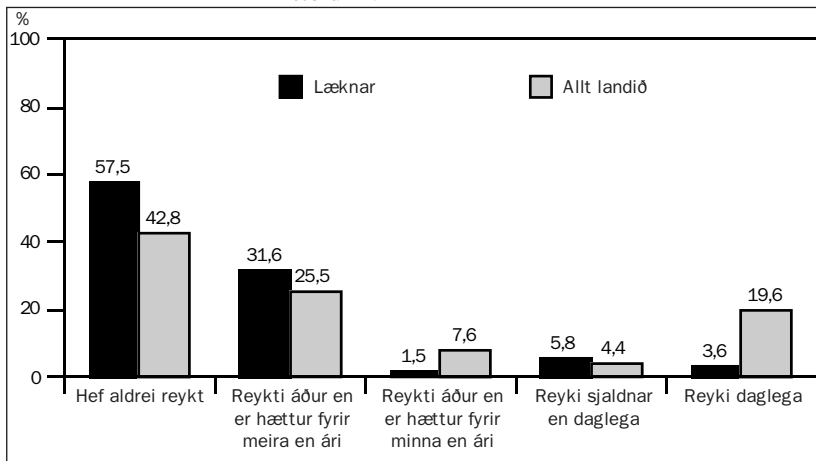


Könnun á tóbaksnotkun íslenskra lækna

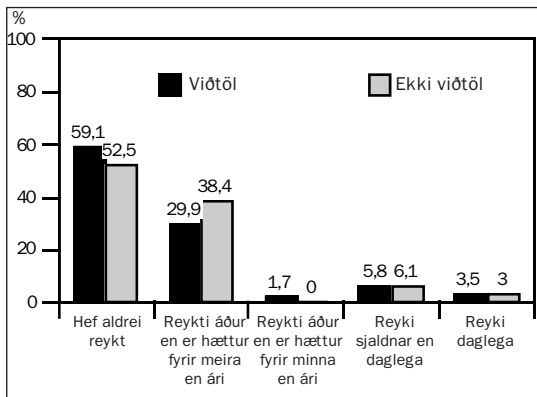
Pétur Heimisson STJÓRN LÍ LÉT GERA KÖNNUN Á TÓBAKSNOTKUN meðal félagsmanna sinna í lok síðasta árs. Kveikjan að könnuninni var að EFMA (European Forum of Medical Associations) hvatti evrópsk læknafélög til að kanna hvernig háttað væri reykingavenjum lækna. Að beiðni stjórnar LÍ tók undirritaður að sér að sjá um framkvæmdina í samvinnu við starfsfólk skrifstofu LÍ.



Mynd 1. Reykir þú eða hefur þú reykt? Læknar á aldrinum 26-90 ára í samanburði við landsmenn á aldrinum 26-89 ára. Þeir sem afstöðu tóku.

Ákveðið var að nota sem grunn sömu spurningar og notaðar hafa verið árum saman í könnunum Tóbaksvarnanefndar á reykingavenjum þjóðarinnar. Þar sem í niðurstöðum könnunarinnar er sýndur samanburður við þjóðina („allt landið“) er verið að bera læknakönnunina saman við svör þjóðarúrtaks í janúar 2000. Síðan var bætt við spurningum um notkun reyklauss tóbaks og spurningu, þar sem greint var milli þess hvort læknir sinnir reglulega viðtölum við sjúklinga eða ekki. Við endanlega gerð spurninga naut ég góðrar aðstoðar Þorsteins Blöndals læknis og færi ég honum þakkir fyrir.

Mynd 2. Reykir þú eða hefur þú reykt? Læknar á aldrinum 26-90 ára. Greint eftir því hvort hefðbundin viðtöl við sjúklinga eru hluti af læknisstarfi þeirra.



Höfundur er heilsugæslulæknir á Egilsstöðum.

Spurningar voru sendar öllum félögum í LÍ hér á landi (alls 1.048 félögum) og sá starfsfólk skrifstofu LÍ um það. Með spurningalistanum fengu menn einnig frímerkt umslag til að senda inn svör sín. Öllum var sent eitt ítrekunarbref og fengust 725 svör, svarhlutfall því 69,2%. Úrvinnsla gagna fór fram hjá sama aðila og gerir hliðstæðar kannanir fyrir Tóbaksvarnanefnd, Price Waterhouse Coopers.

Um þetta var spurt:

1. Reykir þú eða hefur þú reykt?
2. Hvað reykir þú?
3. Notar þú eða hefur þú notað reyklaust tóbak, þ.e. nef- eða munntóbak?
4. Hvaða reyklausa tóbak notar þú?
5. Eru hefðbundin viðtöl við sjúklinga (hvort sem er á sjúkradeild eða stofu) reglulegur hluti af þínu læknisstarfi?

Niðurstöður ef marka mætti eru mjög jákvæðar, tóbaksnotkun meðal íslenskra lækna virðist í algjöru lágmarki, þegar miðað er við þjóðina alla. Af þeim sem svara eru einungis 3,6% sem reykja daglega og 5,8% sem reykja, en sjaldnar en daglega. Erfitt er að segja til um þá skekkju sem gera verður ráð fyrir að lágt svarhlutfall (69,2%) valdi. Því miður er ekki hægt að kanna þetta brottfall úr könnuninni nánar þar sem könnunin var þannig gerð að ekki var fylgst með því hverjir svöruðu og hverjir ekki. Það er reynsla þeirra sem vel þekkja til að þegar læknar eru spurðir á þennan hátt um eigin tóbaksnotkun, þá megi gera ráð fyrir að í brottfallinu (30,8% í þessari könnun) sé tóbaksnotkun tíðari en á meðal svarenda. Því er varhuga-vert að taka fullt mark á niðurstöðum könnunarinnar og mitt mat er það að reykingar meðal íslenskra lækna séu því miður eitthvað tíðari en þessar niðurstöður benda til.

Í því sambandi er rétt er að nefna könnun sem læknarnir Þorsteinn Blöndal og Sveinn Magnússon ásamt þáverandi læknanema Önnu Stefánsdóttur gerðu 1989 og sem birt var í 2. tölublaði Lækna- blaðsins 1991. Þar var notað 200 lækna úrtak úr félagskrá LÍ, spurt í gegnum síma og fengust svör frá 196 læknum. Samkvæmt þeirri könnun reyktu 13,3% lækna daglega og önnur 13,3% reyktu en sjaldnar en daglega. Einnig liggja nú fyrir fyrstu niðurstöður af samnorrænni könnun meðal heimilislækna sem gerð var árið 1999 að frumkvæði krabbameinsfélaganna á Norðurlöndum. Samkvæmt þeim reykja 7% íslenskra heimilislækna daglega og 5% þeirra reykja sjaldnar en daglega.

Að lokum vil ég þakka öllum þeim er svöruðu spurningunum og síðast en ekki síst starfsfólki á skrifstofu LÍ fyrir sinn þátt í könnuninni. Með þessum orðum um könnunina fylgja auk spurninganna sjálfra tvær myndir úr lokaskýrslu. Skýrslan sjálf er hins vegar aðgengileg á skrifstofu LÍ og hjá undirritaðum (sími 471 1400) fyrir þá sem vilja kynna sér hana nánar.